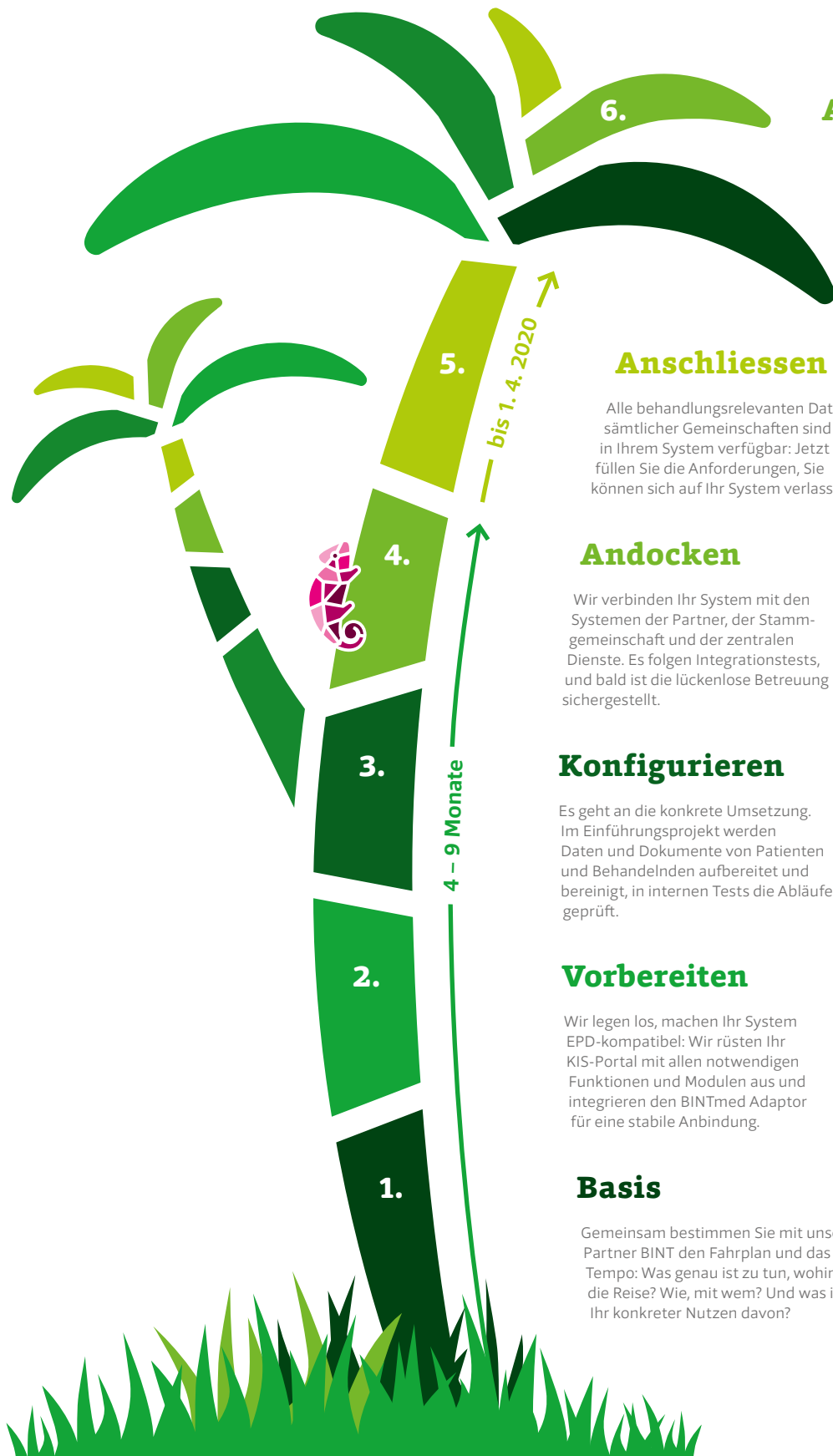


Die eHealth-Reise. Termingerecht und sicher zum EPD.



Ausbau

Sie verfügen über ein stabiles Basis-System. Eventuell möchten Sie es erweitern: Zum Beispiel bieten Mehrwertdienste wie eRezept oder eMedikation zusätzliche nützliche Möglichkeiten.

Anschliessen

Alle behandlungsrelevanten Daten sämtlicher Gemeinschaften sind in Ihrem System verfügbar: Jetzt erfüllen Sie die Anforderungen, Sie können sich auf Ihr System verlassen.

Andocken

Wir verbinden Ihr System mit den Systemen der Partner, der Stammgemeinschaft und der zentralen Dienste. Es folgen Integrationstests, und bald ist die lückenlose Betreuung sichergestellt.

Konfigurieren

Es geht an die konkrete Umsetzung. Im Einführungsprojekt werden Daten und Dokumente von Patienten und Behandelnden aufbereitet und bereinigt, in internen Tests die Abläufe geprüft.

Vorbereiten

Wir legen los, machen Ihr System EPD-kompatibel: Wir rüsten Ihr KIS-Portal mit allen notwendigen Funktionen und Modulen aus und integrieren den BINTmed Adaptor für eine stabile Anbindung.

Basis

Gemeinsam bestimmen Sie mit unserem Partner BINT den Fahrplan und das Tempo: Was genau ist zu tun, wohin geht die Reise? Wie, mit wem? Und was ist Ihr konkreter Nutzen davon?